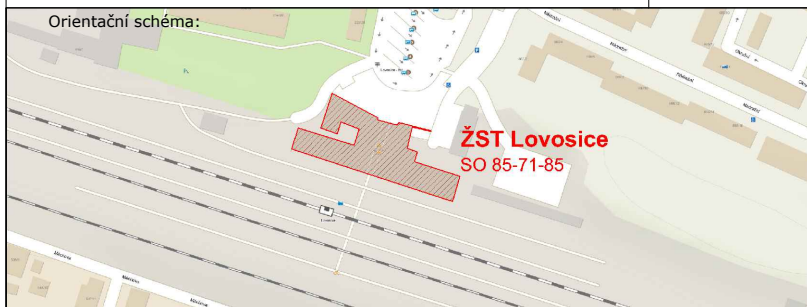




EVROPSKÁ UNIE
Evropské strukturální a investiční fondy
Operační program Doprava

Ministerstvo dopravy
Státní fond dopravní
infrastruktury






Razítko oprávněné osoby:

Podpis:

Datum:

Revize:	Datum:	Popis:	Kontroloval:
000	1.10.2022	Odevzdání dokumentace PDPS k připomínkám	Ing. Jan Polívka
001	1.12.2022	Odevzdání dokumentace PDPS - čistopis	Ing. Jan Polívka

Stavebník/Investor:	Správa železnic, státní organizace	 SPRÁVA ŽELEZNIC
Adresa:	Dlážděná 1003/7, 110 00 Praha 1	
Zástupce investora:	Stavební správa západ	
Adresa:	Sokolovská 1995/278, 190 00 Praha 9	

Zhotovitel stavby:	DigiTry Art Technologies s.r.o.			
Adresa:	Voctářova 2449/5, 180 00 Praha 8			
Kontakt:	T: +420 777 723 481 E: info@digitry.cz			
Zhotovitel objektu:	DigiTry Art Technologies s.r.o.			
Adresa:	Voctářova 2449/5, 180 00 Praha 8			
Kontakt:	T: +420 777 723 481 E: info@digitry.cz			
Hlavní projektant (HIP):	Specialista:	Odpovědný projektant:	Zpracovatel:	
Ing. Jan Polívka	Ing. Martin Hulan	Ing. Bára Zemanová	Ing. Bára Zemanová Ing. Kateřina Lamberková	

Název stavby/akce:	Rekonstrukce výpravní budovy ŽST Lovosice			Označení (S-kód): S631900085
				Označení zhotovitele: 2021-002
Název části:	Pozemní stavební objekty výpravních budov a budov zastávek			Označení části: D.2.2.1.01.01
Název objektu:	SO 01 - Výpravní budova Architektonicko-stavební řešení			Označení objektu/komplexu: SO 85-71-85
Název přílohy:	DETAILY			Číslo přílohy: 3.109
Název dílčí části přílohy:	Nový stav			Paré:
Kraj:	Katastrální území:	TUDU:		
Ústecký kraj	Lovosice [687707]	0801 N5		
Stupeň dokumentace:	Datum zpracování:	Formáty:	Měřítko:	
PDPS	1.12.2022	A4, A3	1:5	

S-kód:	Stupeň dokumentace:	Část:	Objekt:	Podoblast:	Příloha:	Revize:
S 6 3 1 9 0 0 0 8 5	P D P S	D 2 2 1 0 1	S O 8 5 7 1 8 5	0 1	3 1 0 9	0 0 1
[Prostor pro další informace]						

LEGENDA MATERIÁLŮ

STÁVAJÍCÍ STAV



ZDIVO Z CPP P15 + VPC MALTA M2



ZDIVO KOMBINACE CPP P15 A ŠKVÁROBETONOVÉ TVÁRNICE P10 + VPC MALTA M2



PŘÍČKA Z DUTÝCH PODÉLNĚ DĚROVANÝCH CIHEL



PROSTÝ BETON



ŽELEZOBETON



BETONOVÉ MAZANINY



ROSTLÝ TERÉN



HYDROIZOLACE



REKONSTRUKCE NÁSTUPIŠŤ A ZŘÍZENÍ BEZBARIÉROVÝCH PŘÍSTUPŮ V ŽST. LOVOSICE

NOVÝ STAV



ZDIVO Z CIHEL PLNÝCH PÁLENÝCH P20 NA MALTU VPC M15



ZDIVO Z CIHELNÝCH TVÁRNIC tl. 240 mm P15 NA MALTU VPC M15



ZDIVO Z CIHELNÝCH TVÁRNIC tl. 140 mm P10 NA MALTU VPC M10



ZDIVO Z TVAROVEK Z PROSTÉHO VIBROLISOVANÉHO BETONU tl. 300 mm P15 PROLÉVANÉ BETONEM A VYZTUŽENÉ (PODORBNĚ VIZ D.1.2)



ZDIVO Z TVAROVEK Z PROSTÉHO VIBROLISOVANÉHO BETONU tl. 400 mm P15 PROLÉVANÉ BETONEM A VYZTUŽENÉ (PODORBNĚ VIZ D.1.2)



PŘIZDÍVKA Z PÓROBETONOVÝCH TVÁRNIC tl. 50, 100 A 150 mm



PROSTÝ BETON



TEPELNÁ IZOLACE Z EXTRUDOVANÉHO POLYSTYRENU



TEPELNÁ IZOLACE Z EXPANDOVANÉHO POLYSTYRENU



TEPELNÁ IZOLACE Z PĚNOVÉHO SKLA



HYDROIZOLACE

SKLADBA PODLAHY,
VIZ TABULKA SKLADEBSKLADBA STŘECHY,
VIZ TABULKA SKLADEBSKLADBA FASÁDY,
VIZ TABULKA SKLADEBSKLADBA SYSTÉMOVÝCH PŘÍČEK,
VIZ TABULKA SKLADEB SDKSKLADBA PODHLEDŮ,
IZ TABULKA SKLADEBPRVKY ORIENTAČNÍHO SYSTÉMU,
VIZ ČÁST D.2.2.6PRVKY INFORMAČNÍHO SYSTÉMU,
VIZ ČÁST D.2.2.6OSTATNÍ VÝROBKY,
VIZ TABULKA OSTATNÍCH VÝROBKŮ
ZÁMEČNICKÉ VÝROBKY,
VIZ TABULKA ZÁMEČNICKÝCH VÝROBKŮ
KLEMPÍŘSKÉ VÝROBKY,
VIZ TABULKA KLEMPÍŘSKÝCH VÝROBKŮ

OKNA, VIZ TABULKA OKEN



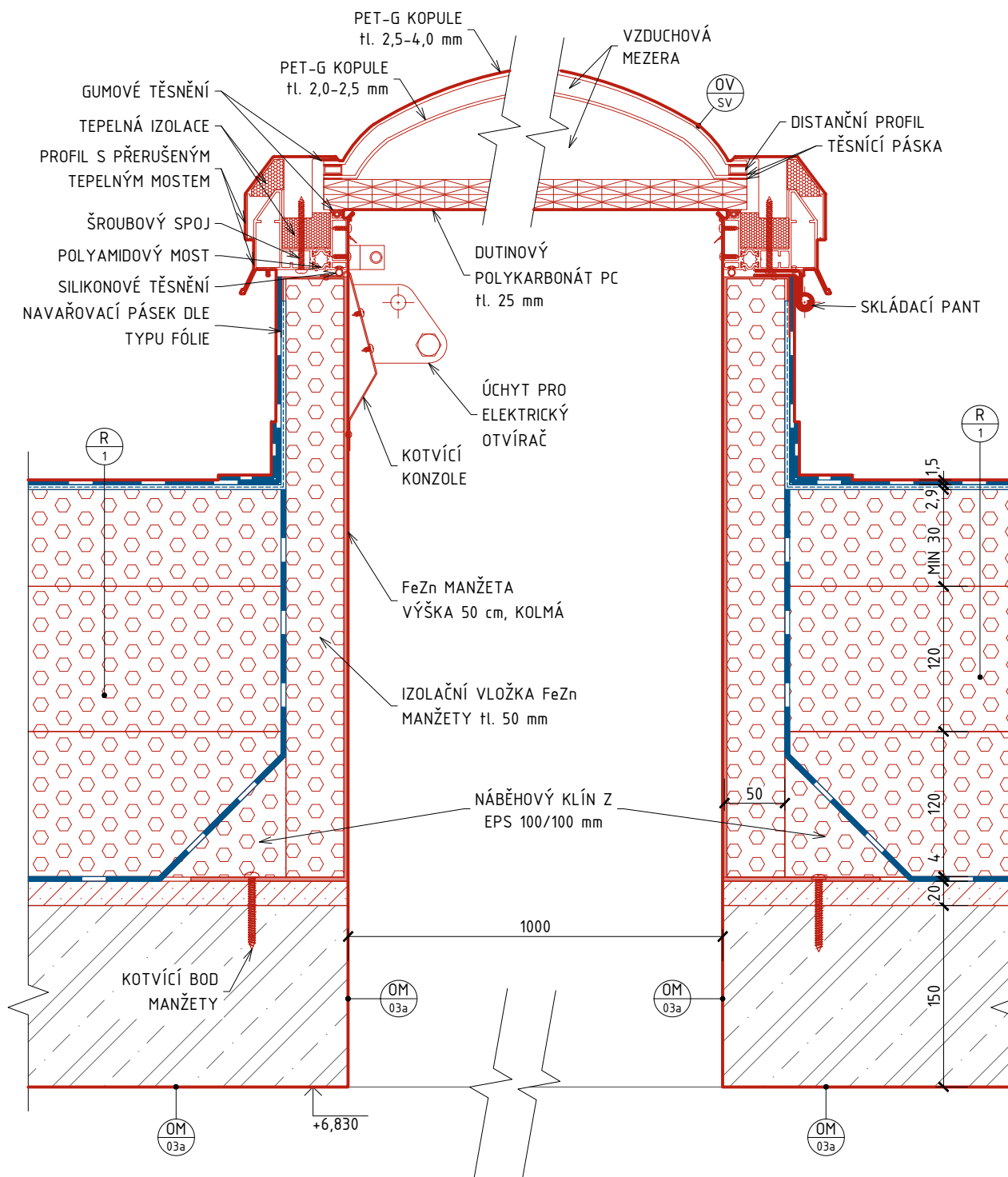
DVEŘE, VIZ TABULKA DVEŘÍ



PŘEKLADY, VIZ TABULKA PŘEKLADŮ



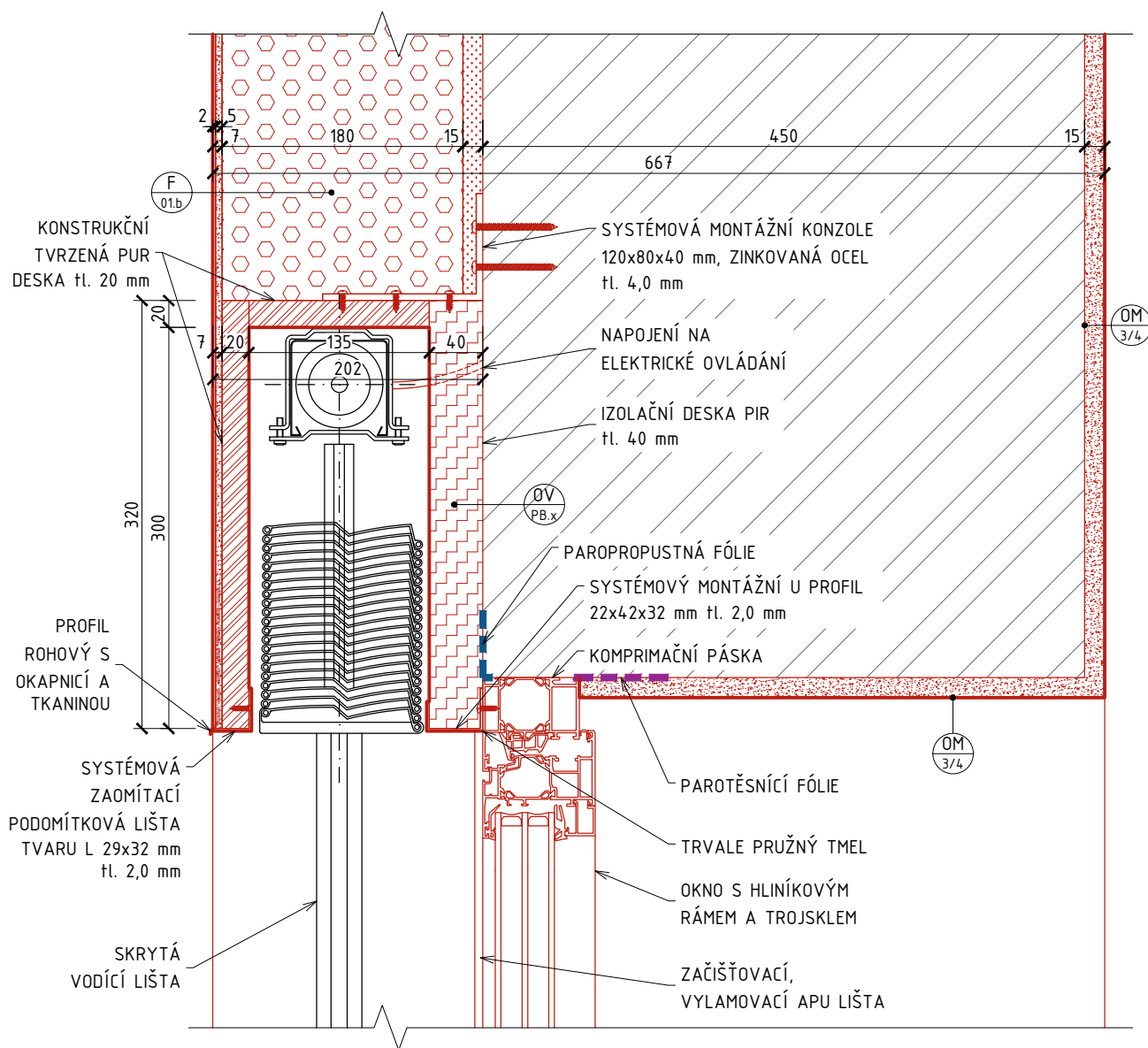
DETAIL - KUPOLOVITÝ DVĚTLÍK PRO ODVĚTRÁNÍ CHÚC



MĚŘÍTKO: 1:5

ČÍSLO DETAILU: D.01

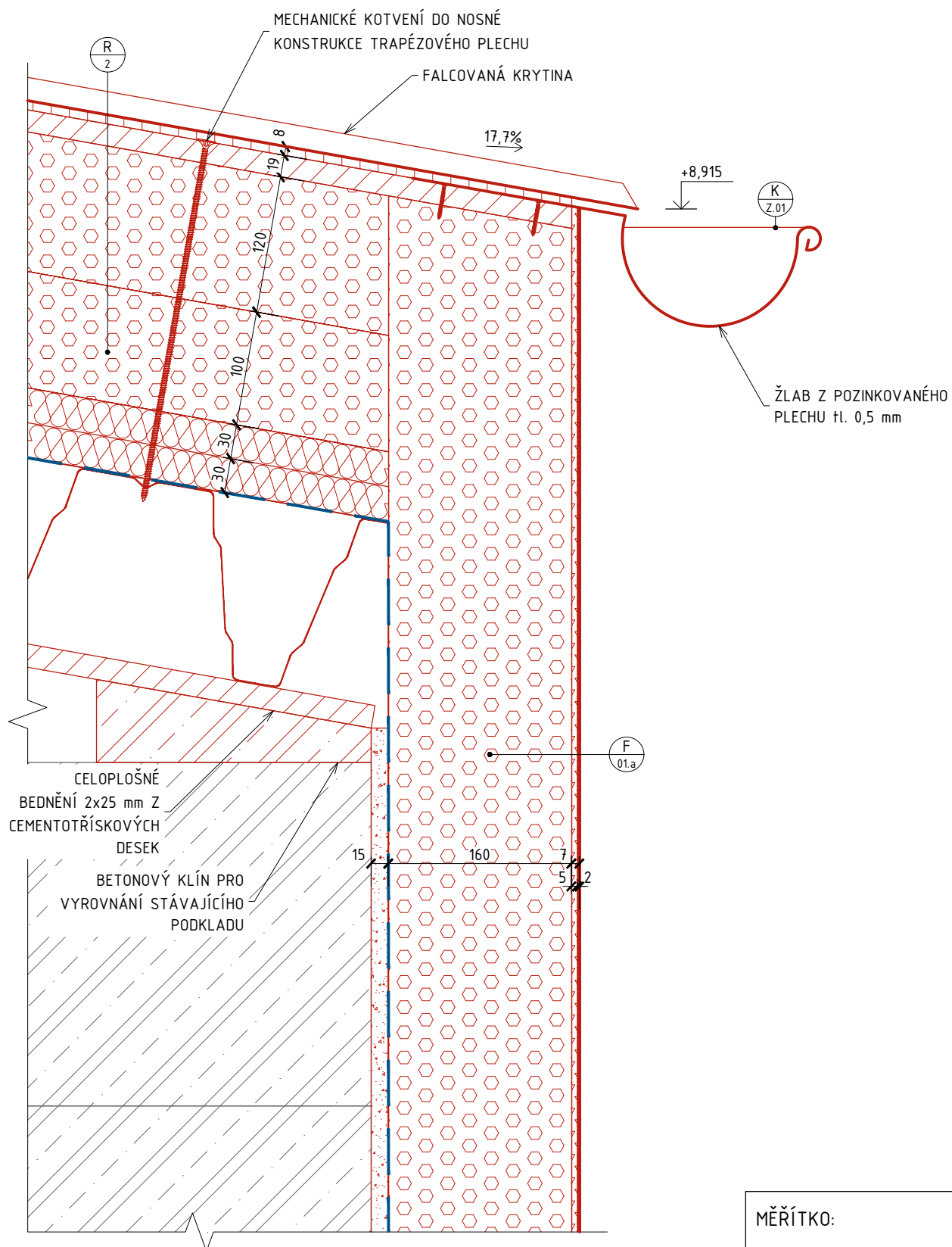
DETAIL - VENKOVNÍ ŽALUZIE SE SKRYTÝM KASTLÍKEM POD FASÁDOU



MĚŘÍTKO: 1:5

ČÍSLO DETAILU: D.02

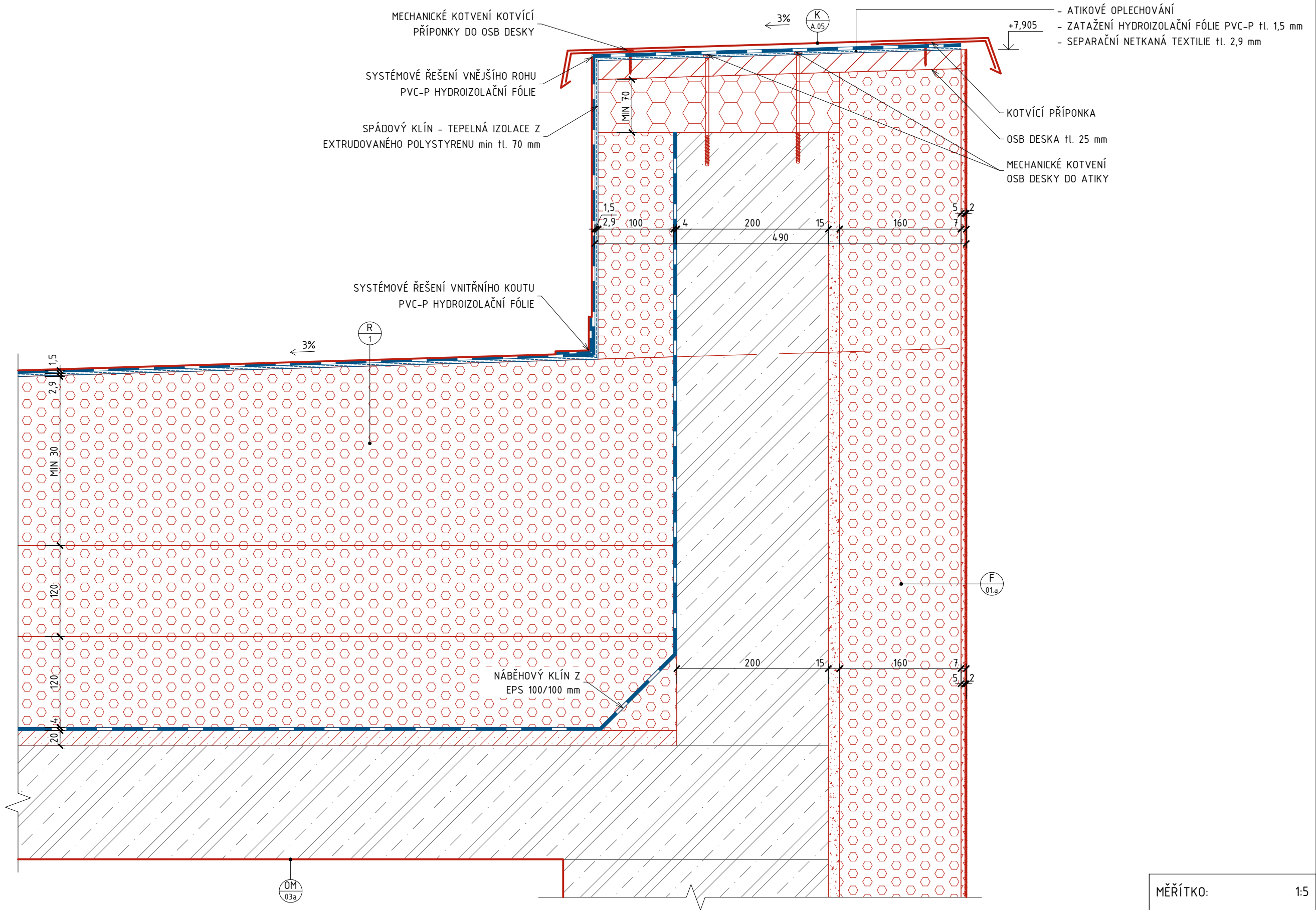
DETAIL - UKONČENÍ SEDLOVÉ STŘECHY NAD ODBAVOVACÍ HALOU



MĚŘÍTKO: 1:5

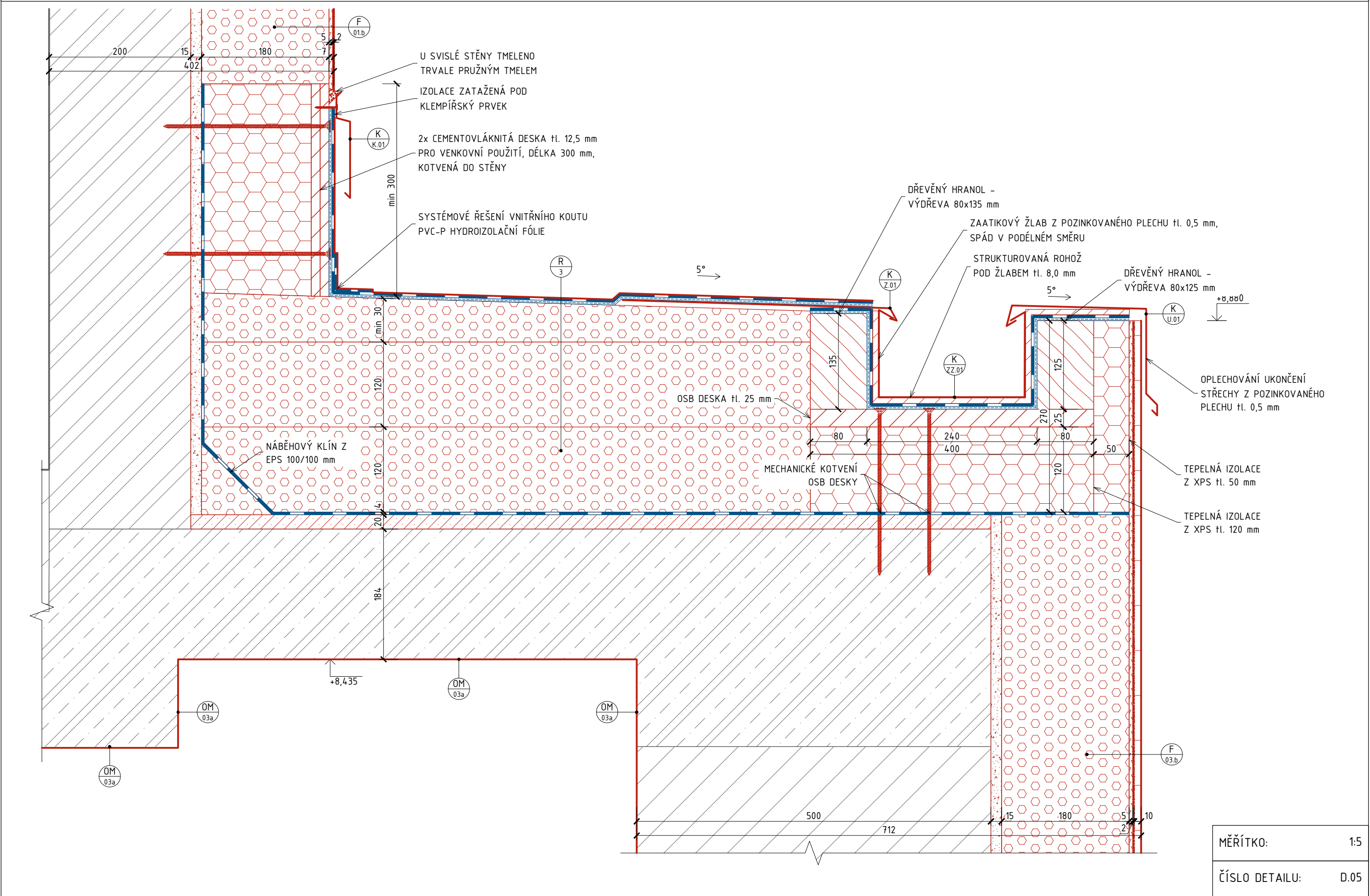
ČÍSLO DETAILU: D.03

DETAIL - ŘEŠENÍ ATIKY



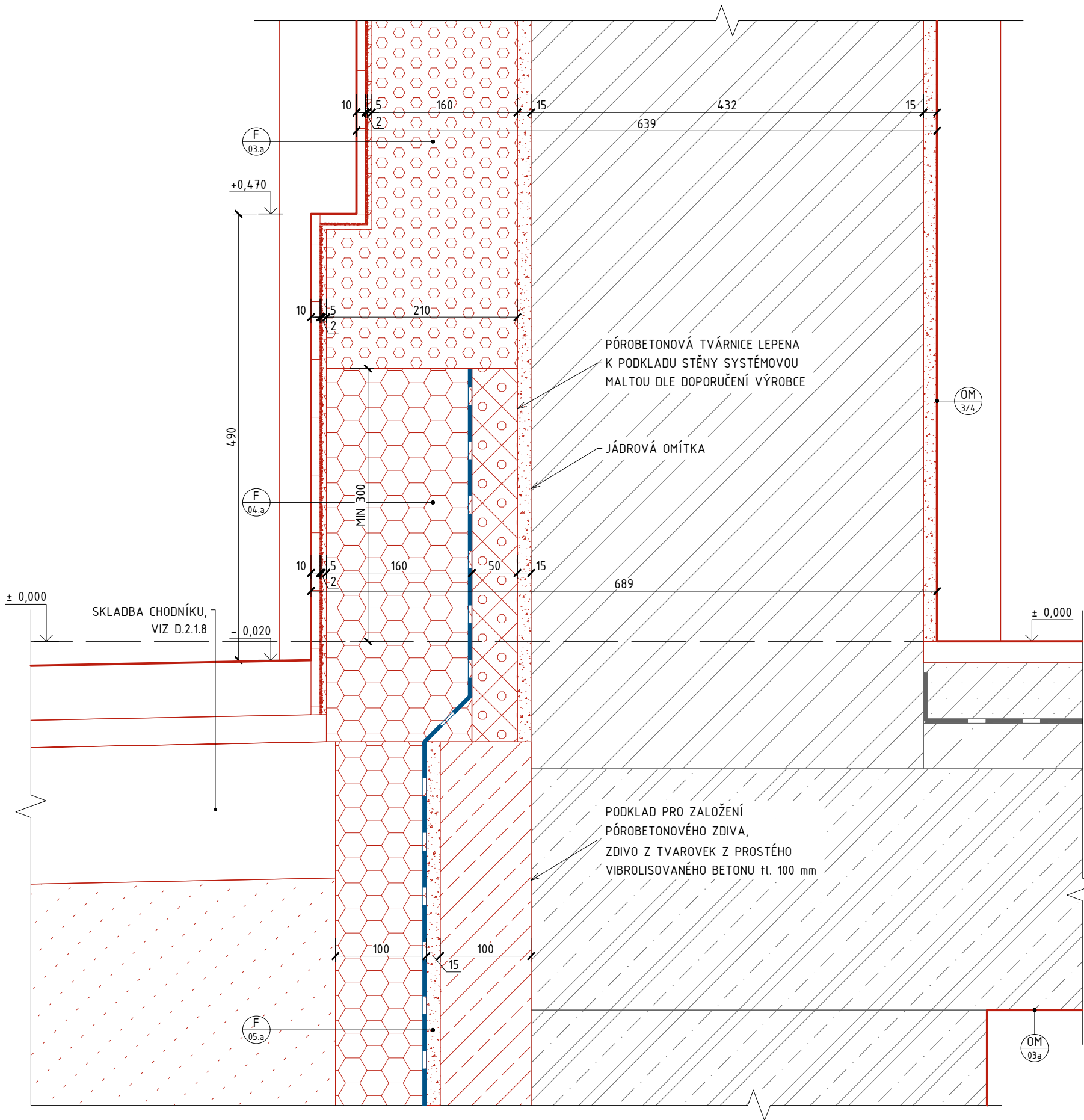
MĚŘÍTKO:	1:5
ČÍSLO DETAILU:	D.04

DETAIL - ZAATIKOVÝ ŽLAB



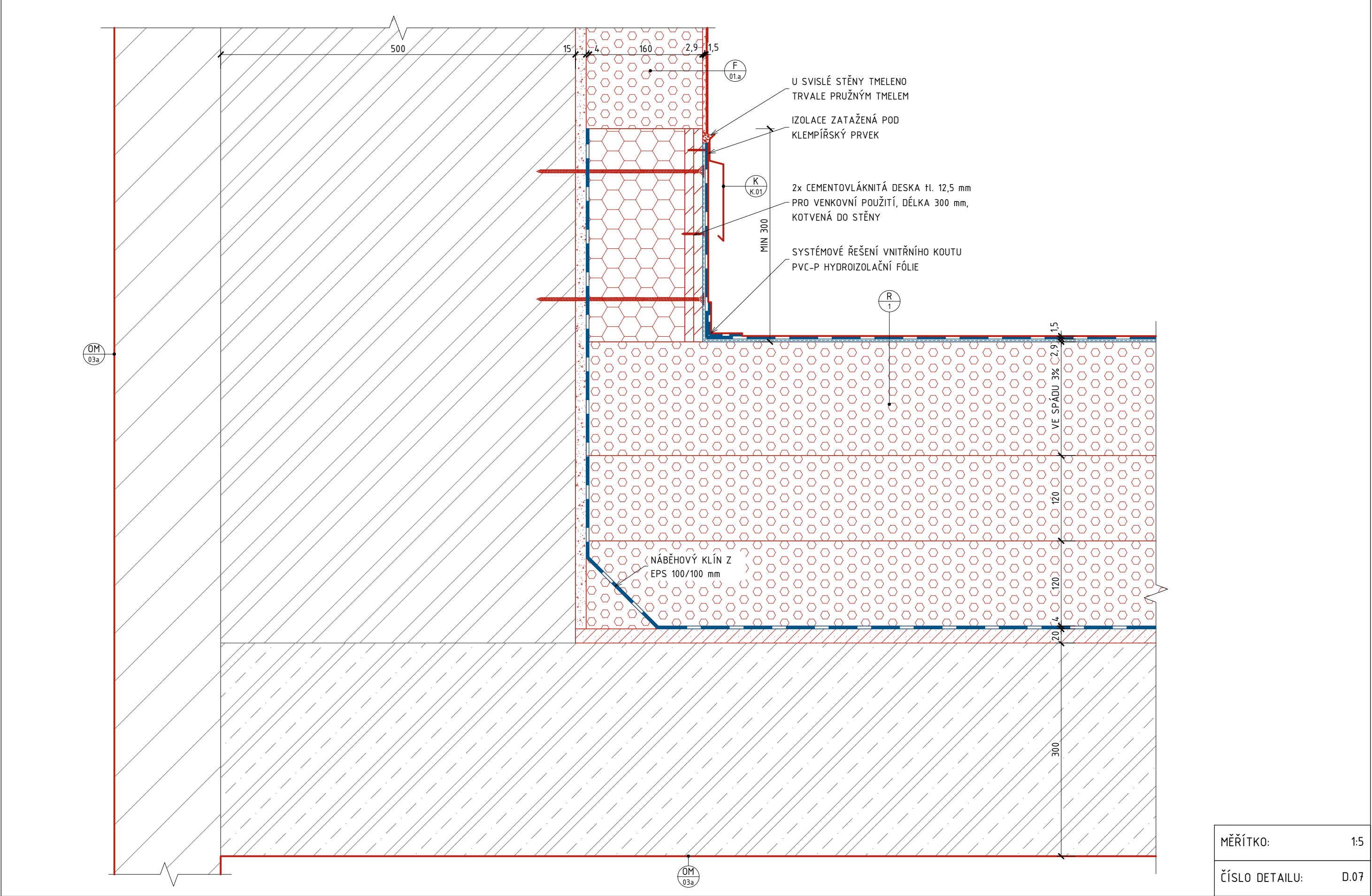
MĚŘÍTKO:	1:5
ČÍSLO DETAILU:	D.05

DETAIL - SOKL - SEVERNÍ FASÁDA V MÍSTĚ PARAPETU



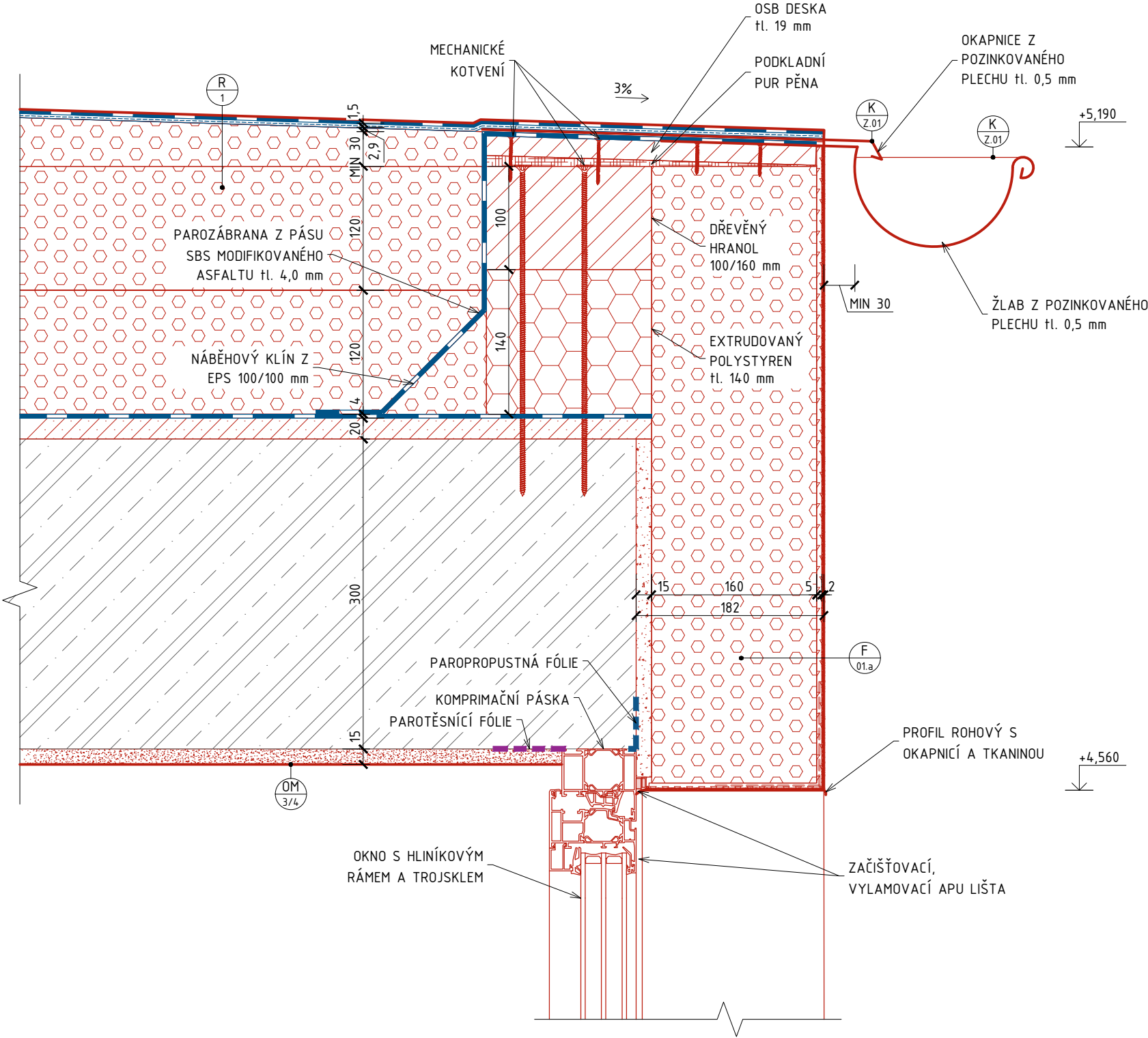
MĚŘÍTKO:	1:5
ČÍSLO DETAILU:	D.06

DETAIL - UKONČENÍ PVC-P STŘECHY NA STĚNU



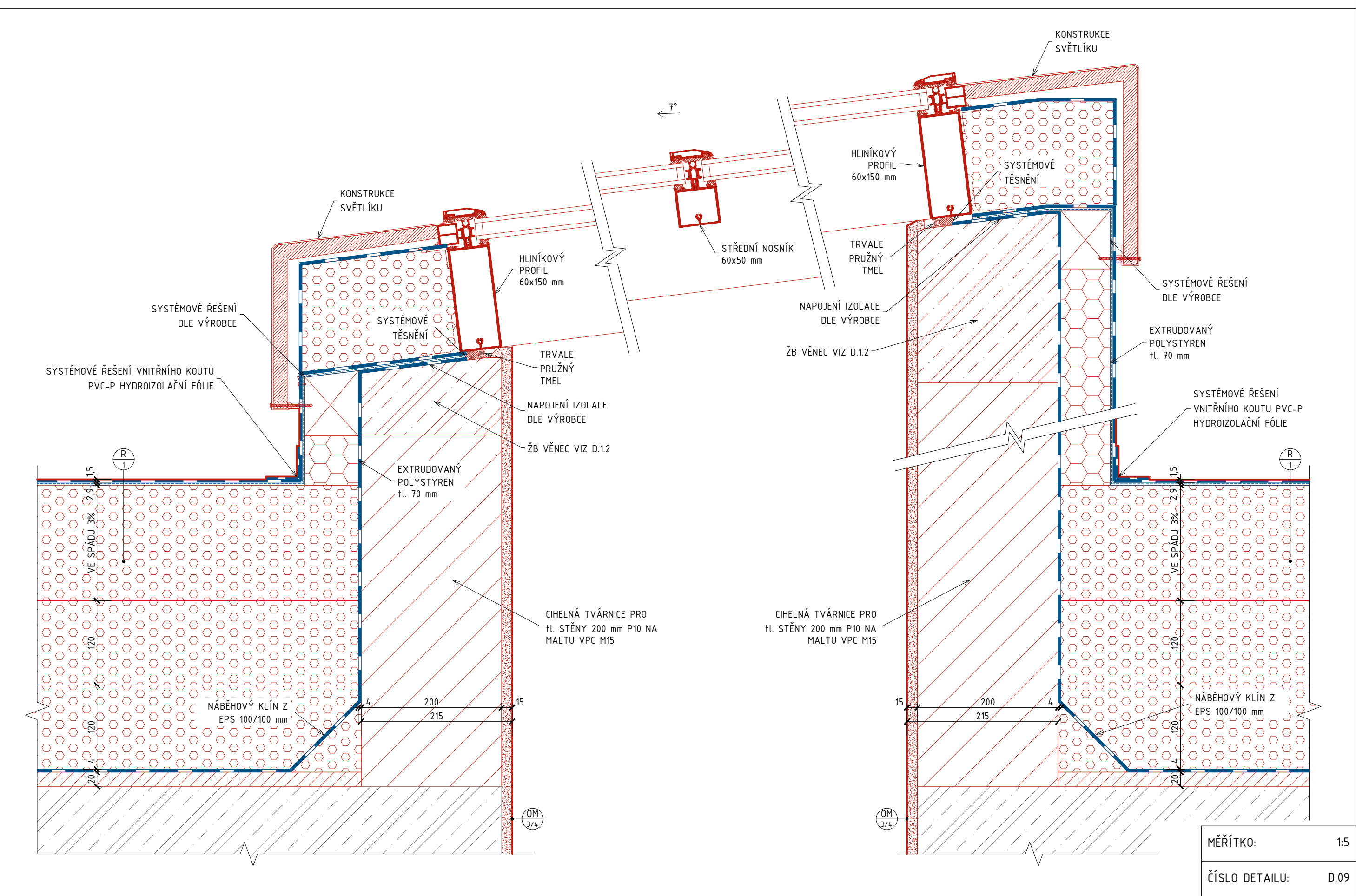
MĚŘÍTKO:	1:5
ČÍSLO DETAILU:	D.07

DETAIL - UKONČENÍ STŘECHY U OKAPU



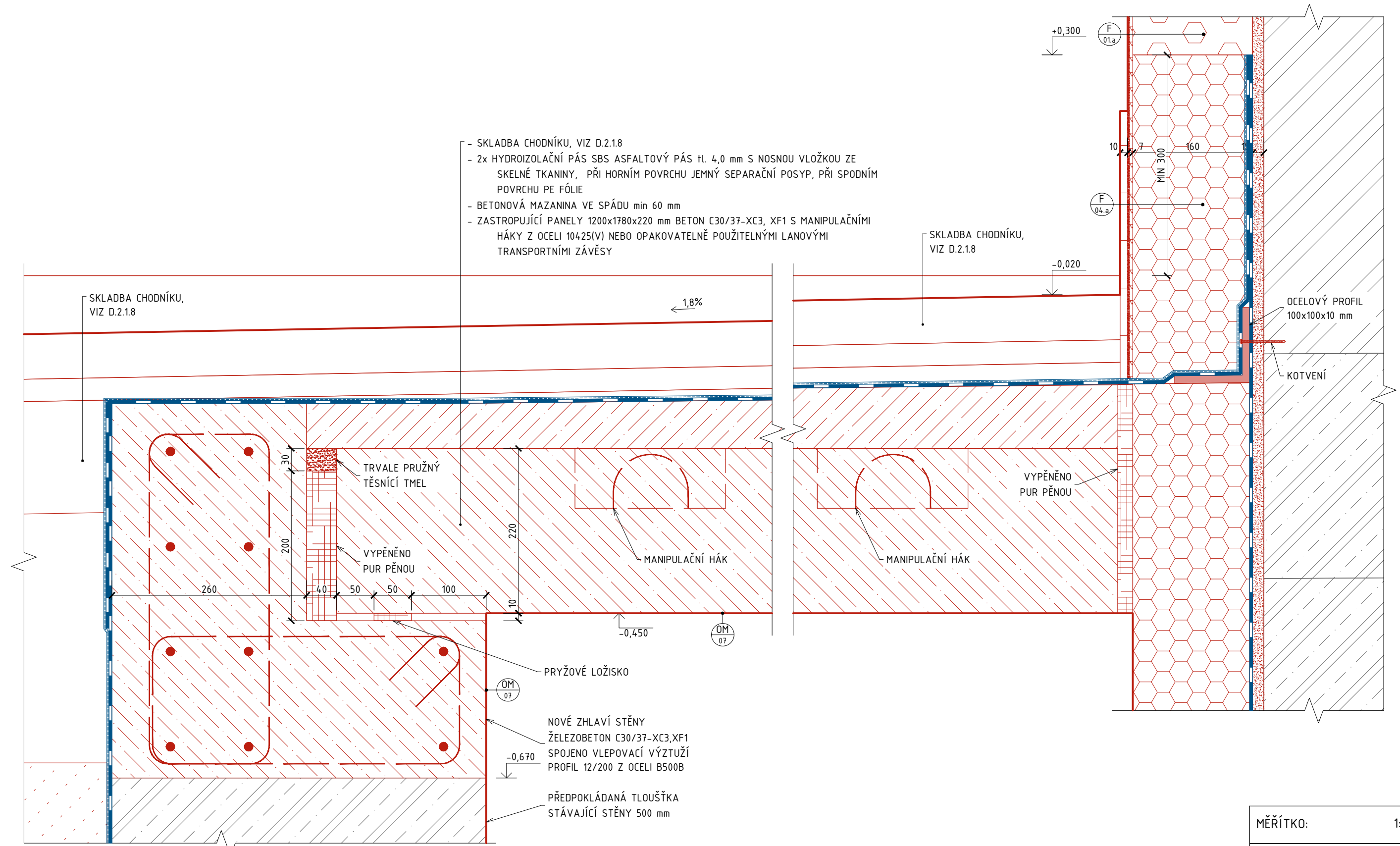
MĚŘÍTKO:	1:5
ČÍSLO DETAILU:	D.08

DETAIL - SVĚTLÍK



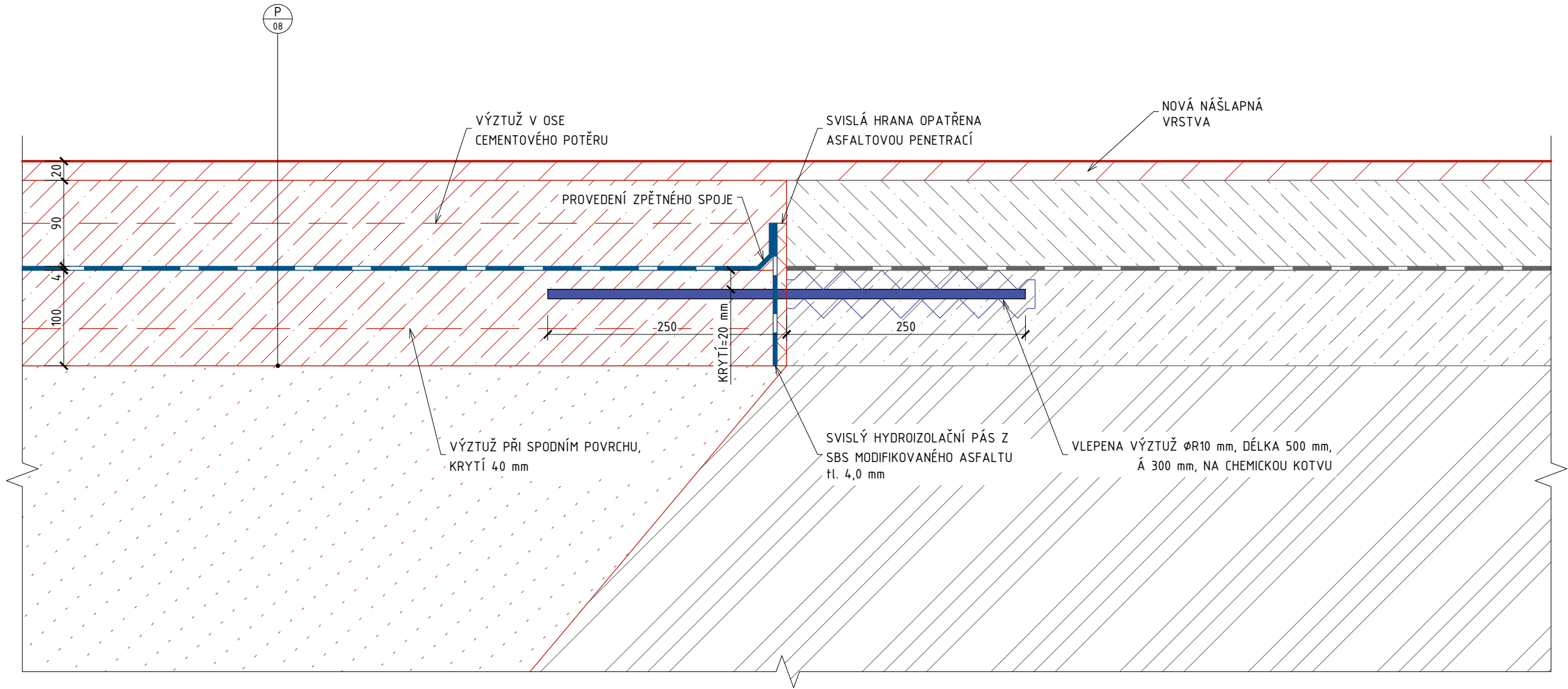
DETAIL - ZASTROPENÍ TRANSPORTNÍ ŠACHTY

POZN.: STATICKÉ ZAJIŠTĚNÍ ZASTROPENÍ ZAJIŠTĚNÍ TRANSPORTNÍ ŠACHTY VIZ D.1.2 STAVEBNĚ KONSTRUKČNÍ ŘEŠENÍ.



MĚŘÍTKO:	1:5
ČÍSLO DETAILU:	D.10

DETAIL - NAPOJENÍ HYDROIZOLACE STÁVAJÍCÍ A NOVÉ PODLAHY NA TERÉNU

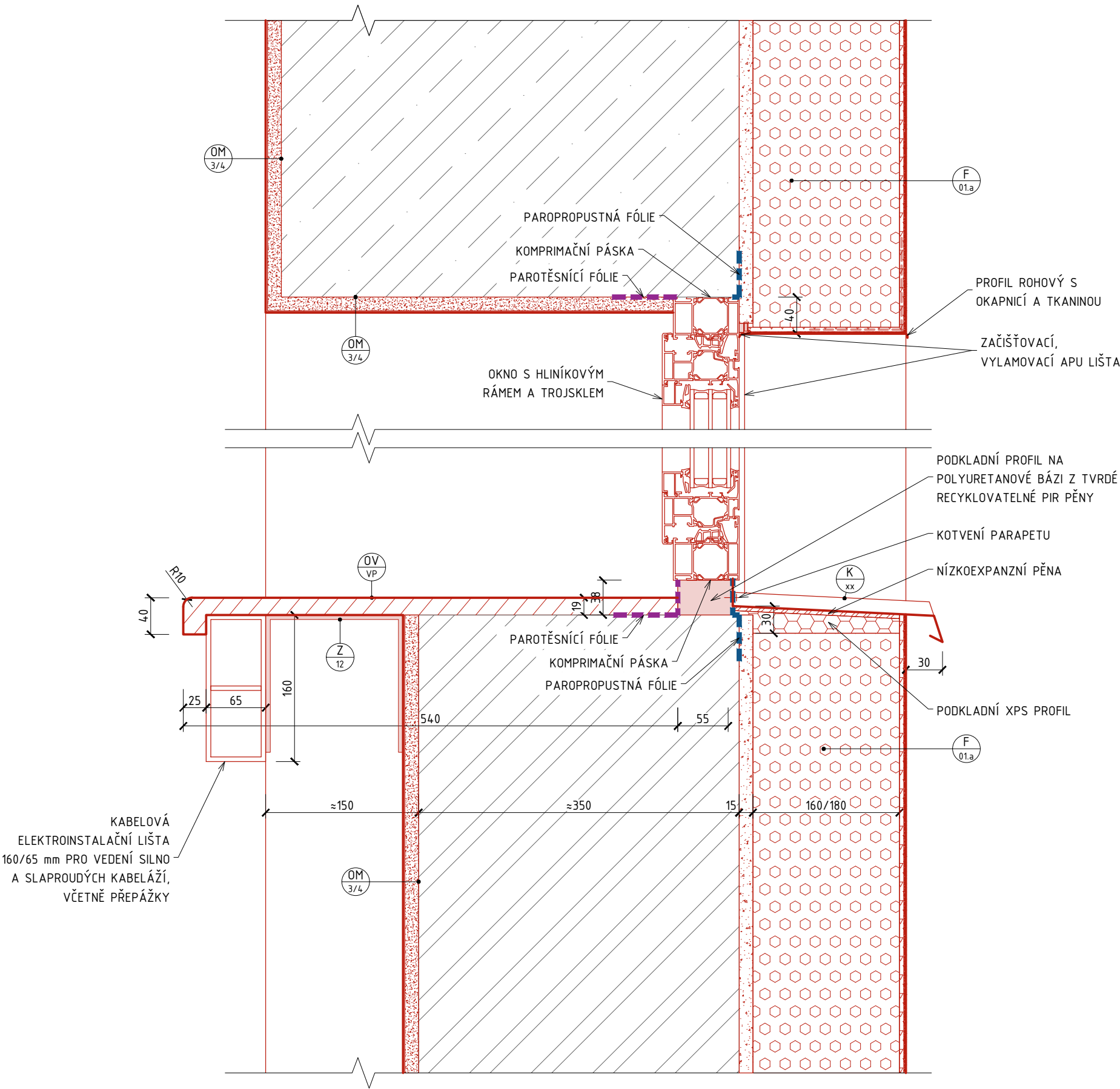


MĚŘÍTKO:	1:5
ČÍSLO DETAILU:	D.11

DETAIL - ŘEŠENÍ NADPRAŽÍ A PARAPETU V KANCELÁŘI BEZ VENKOVNÍCH ŽALUZÍÍ

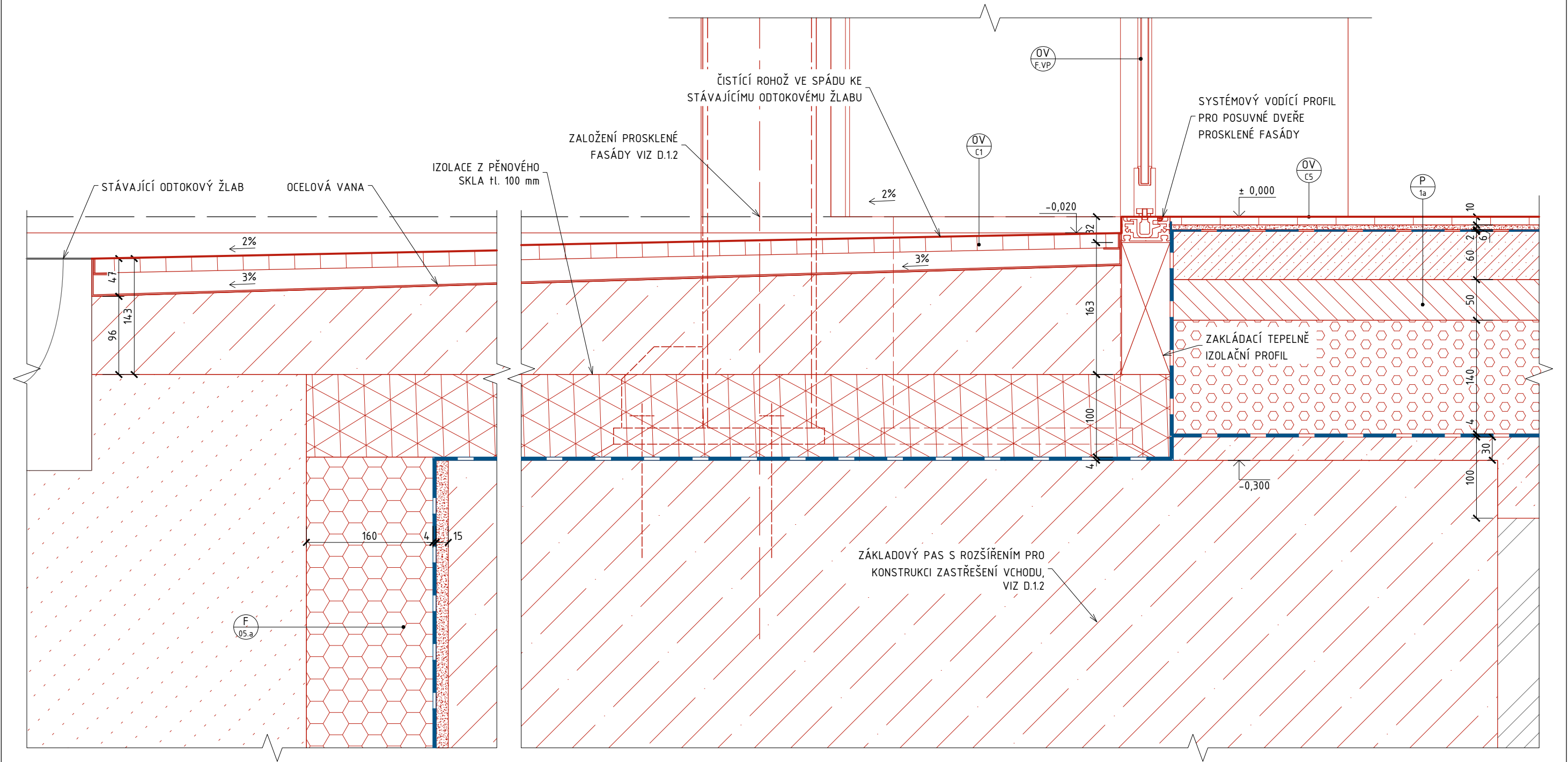
INTERIÉR

EXTERIÉR



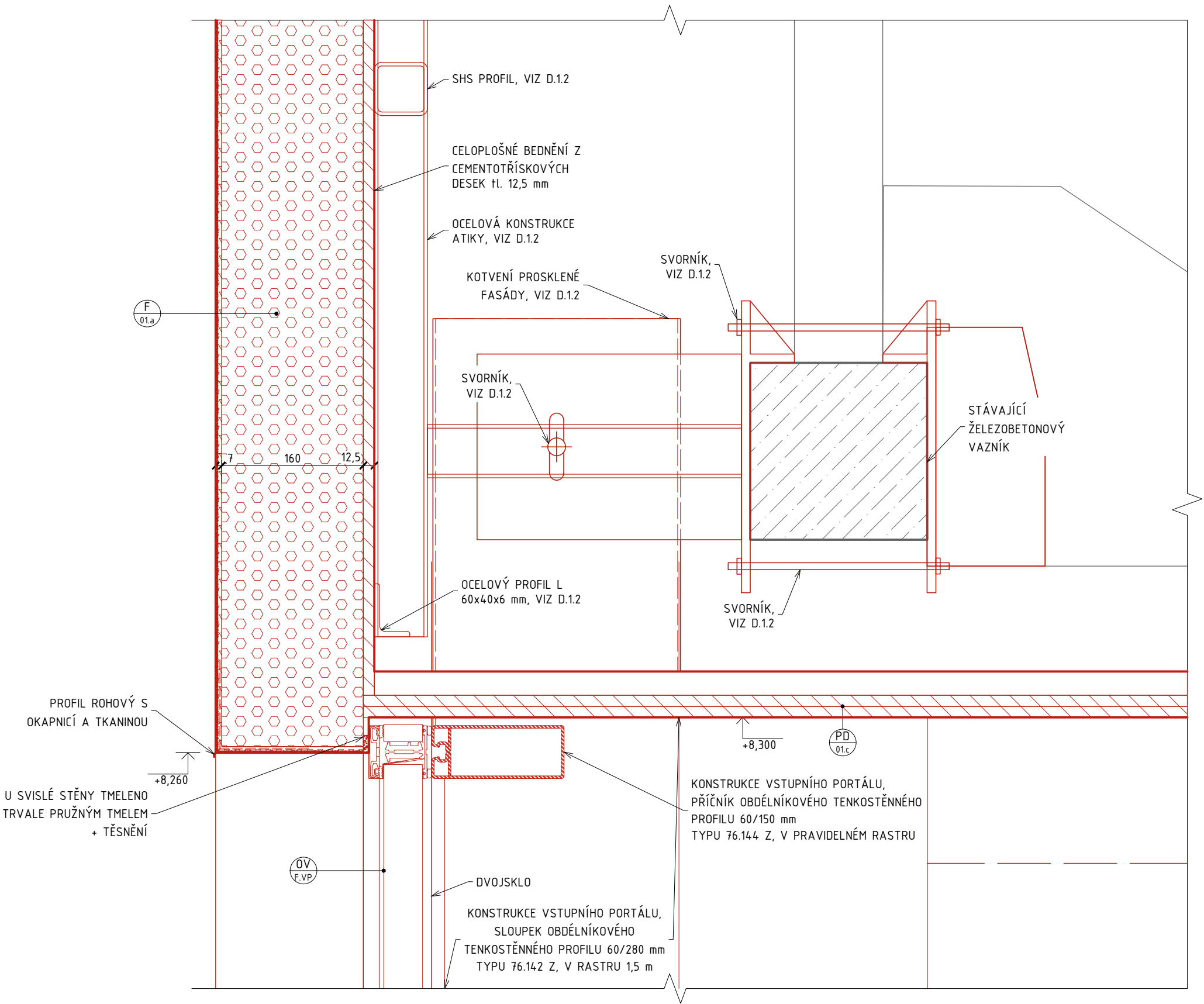
MĚŘÍTKO:	1:5
ČÍSLO DETAILU:	D.12

DETAIL - PROSKLENÁ FASÁDA - VSTUP DO ODBAVOVACÍ HALY (1/4)



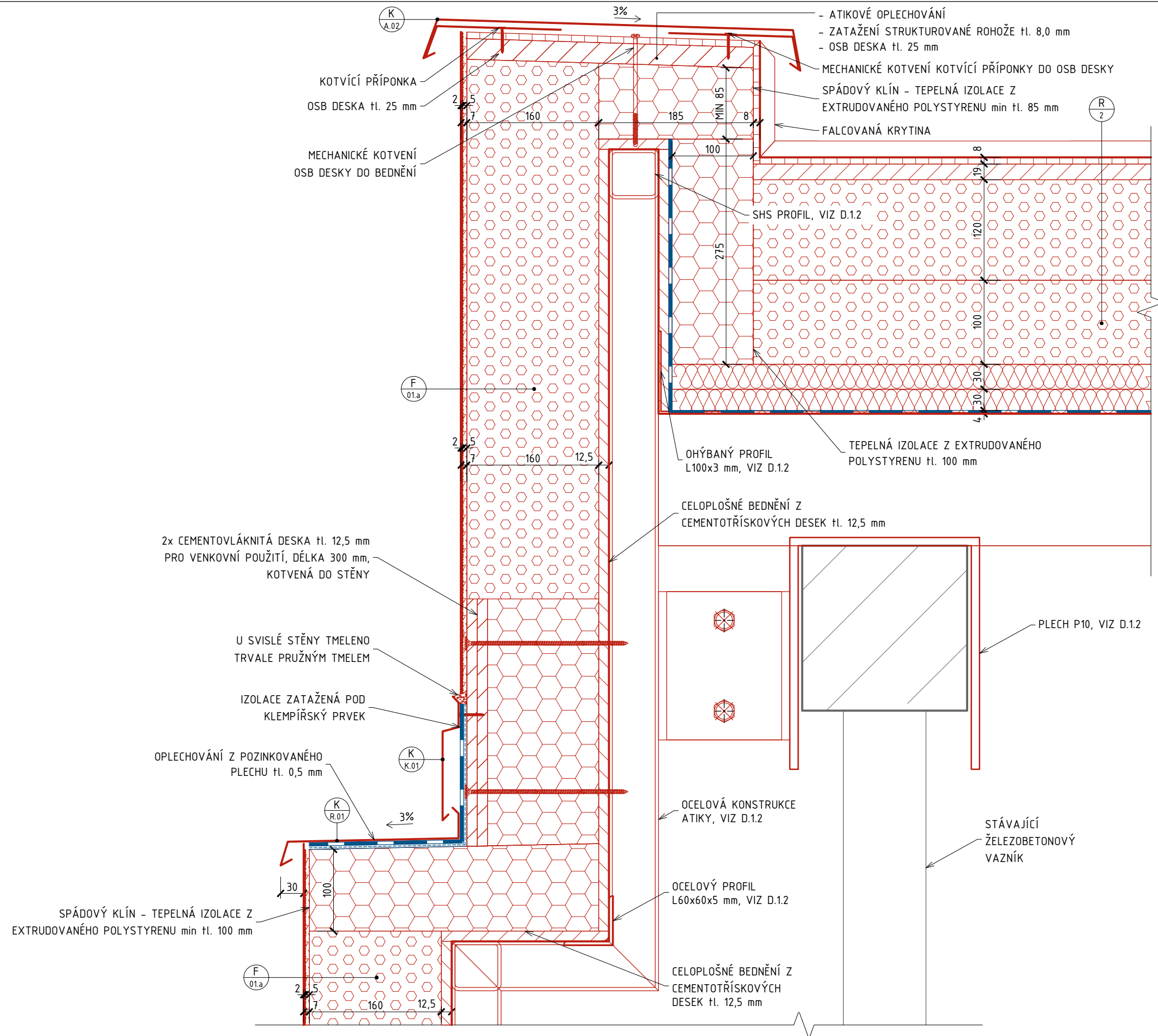
MĚŘÍTKO:	1:5
ČÍSLO DETAILU:	D.13

DETAIL - PROSKLENÁ FASÁDA (2/4)



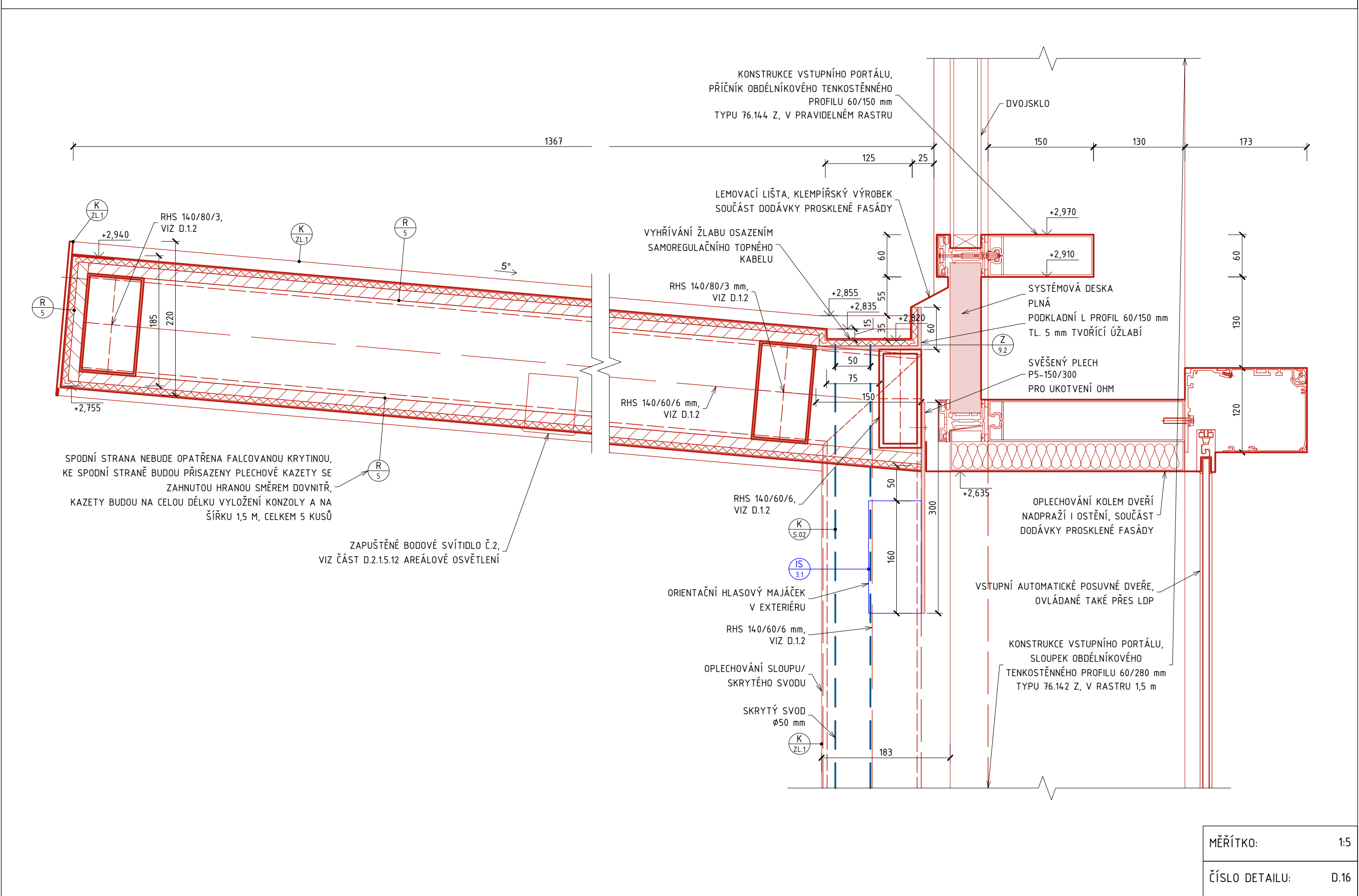
MĚŘÍTKO:	1:5
ČÍSLO DETAILU:	D.14

DETAIL - PROSKLENÁ FASÁDA - ATIKA (3/4)



MĚŘÍTKO:	1:5
ČÍSLO DETAILU:	D.15

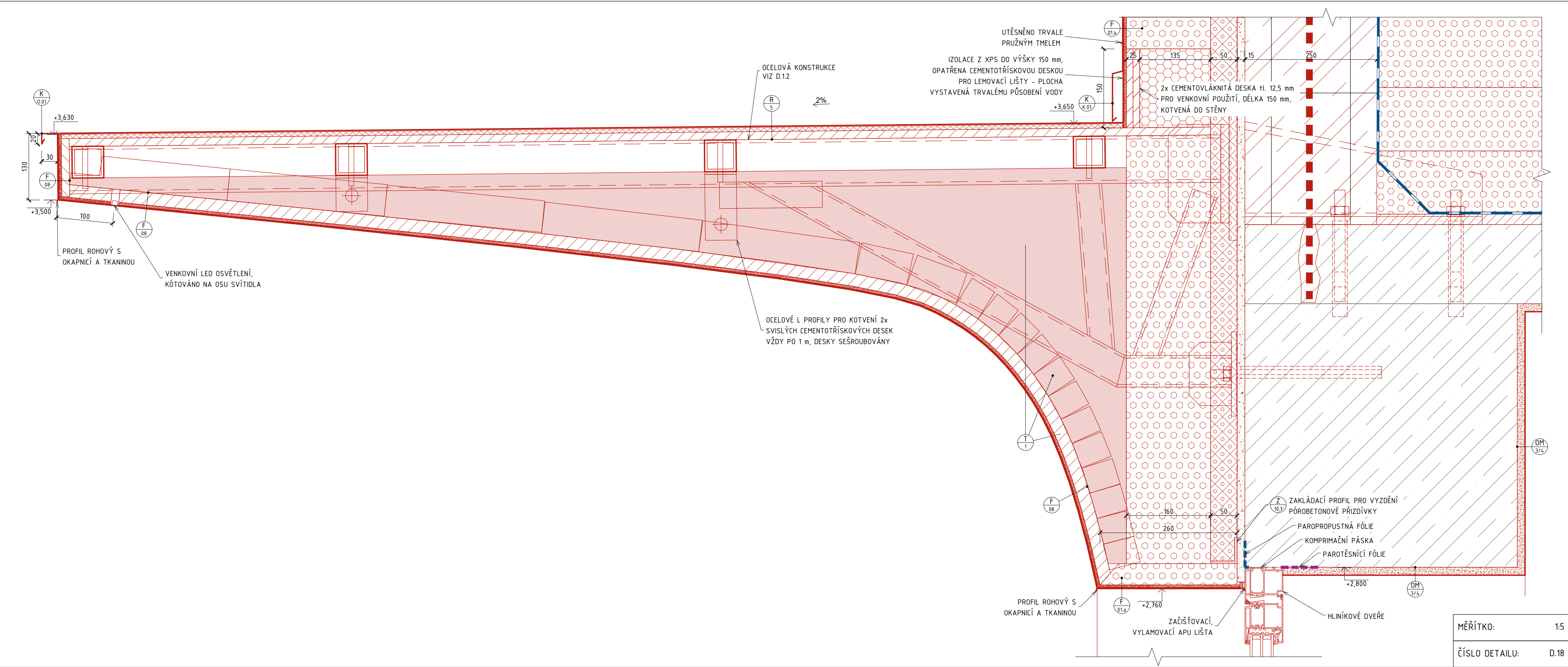
DETAIL PROSKLENÁ FASÁDA - MARKÝZA NAD HLAVNÍM VSTUPEM (4/4)



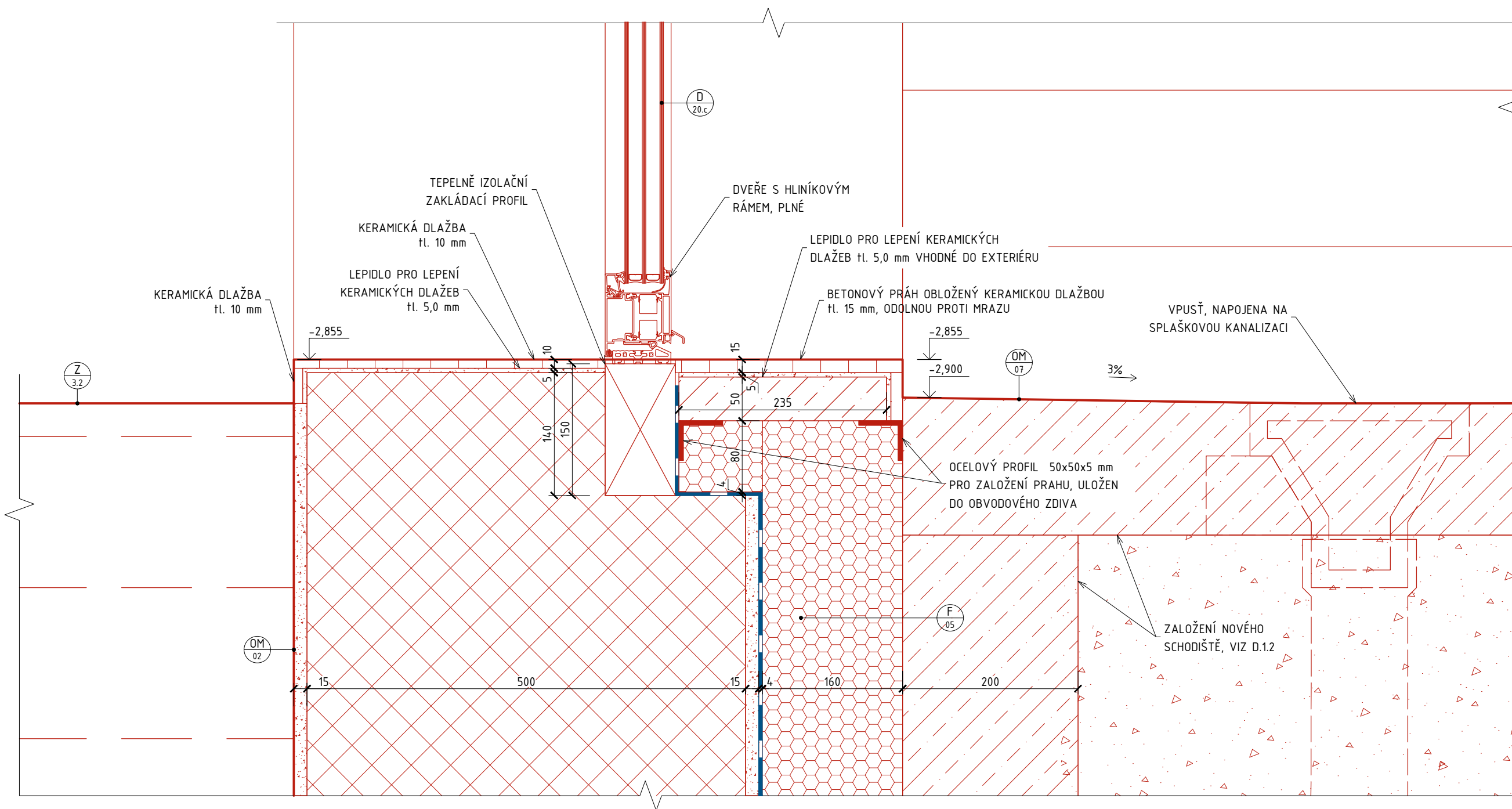
MĚŘÍTKO:	1:5
ČÍSLO DETAILU:	D.16

[illegible]

DETAIL - MARKÝZA NA SEVERNÍ FASÁDĚ



DETAIL - VSTUP NA NOVÉ SCHODIŠTĚ 1.PP



MĚŘÍTKO:	1:5
ČÍSLO DETAILU:	D.19